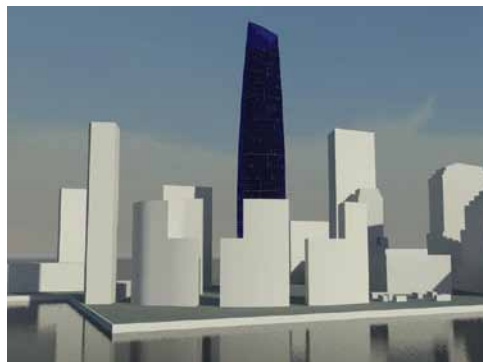


BIM – Die bessere Art zu planen

Bringen Sie Projekte schneller, wirtschaftlicher und umweltschonender zum Abschluss.



AutoCAD® Revit® Architecture Suite – Maximale Flexibilität und überzeugende Vorteile

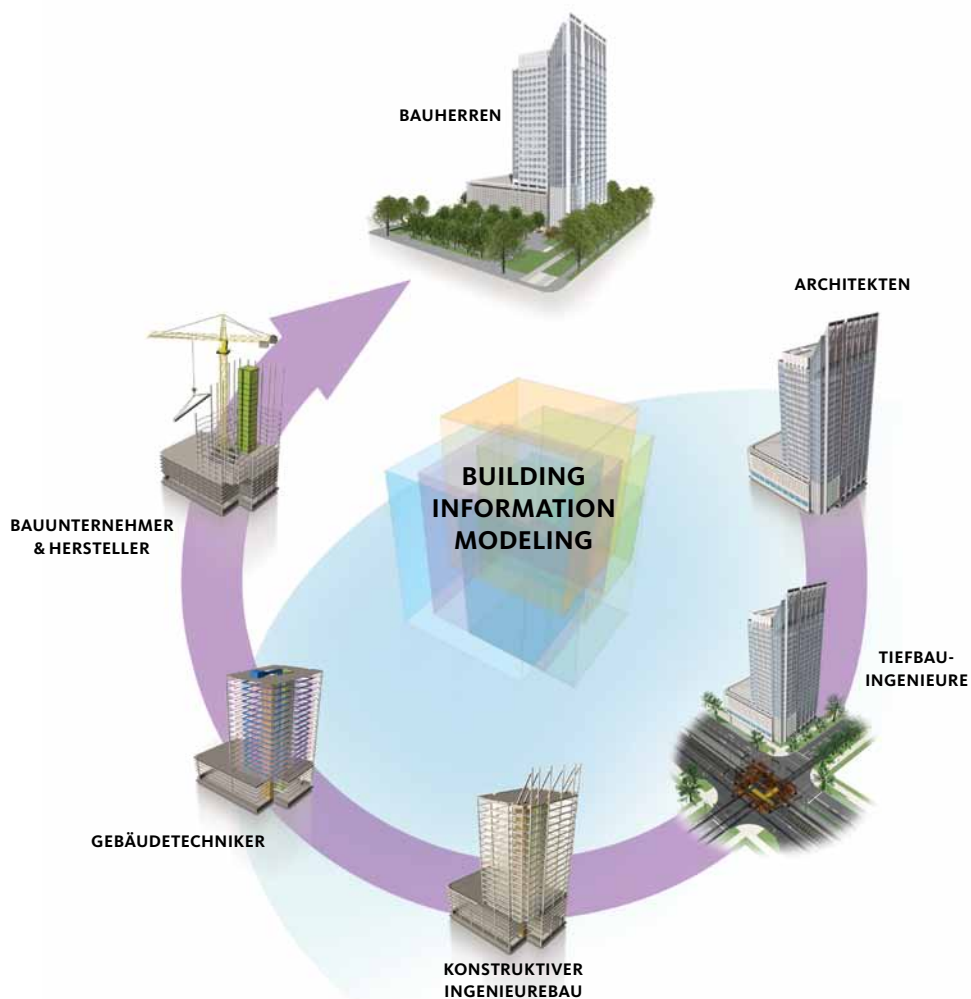


Diese Suite kombiniert AutoCAD®, AutoCAD® Architecture und Autodesk® Revit® Architecture zu einem einzigen, umfassenden Paket und erleichtert den Übergang zum Building Information Modeling (BIM), während Sie Ihre Investitionen in eigene Software, Schulungen

und Entwurfsdaten weiter nutzen können. Autodesk Revit Architecture wurde speziell für BIM entwickelt und bietet überzeugende Wettbewerbsvorteile durch schnellere kreative Abläufe, einfachere Analysen für eine nachhaltige Planung und die automatische Erstellung von koordinierter, konsistenter Dokumentation. Unterstützen Sie den Arbeitsfortschritt in AutoCAD oder AutoCAD Architecture, während Sie mit Autodesk Revit Architecture im von Ihnen gewählten Tempo auf BIM umsteigen.

Autodesk Revit Architecture – die speziell für die Building Information Modeling (BIM) konzipierte Lösung. BIM ist ein integrierter Prozess, der vom Entwurf über den Bau bis zum Betrieb auf koordinierten, zuverlässigen Informationen über ein Projekt aufbaut. Durch den Einsatz von BIM können Architekturbüros

diese konsistenten Informationen während des gesamten Prozesses verwenden, um innovative Projekte zu planen und zu dokumentieren, sie zur besseren Kommunikation visuell zu präsentieren und für eine genauere Planung der Kosten, Bauteillisten und Umwelteinflüsse realistisch zu simulieren.



Mit BIM bleiben Architekten in einem immer komplexeren Geschäftsklima konkurrenzfähig, weil sie das Ergebnis und die Auswirkungen eines Bauprojekts bereits vor der Durchführung besser einschätzen können. BIM unterstützt Architekten bei der Erstellung von nachhaltigeren, genaueren Entwürfen mit geringerer Fehlerquote und weniger Ausschuss. Dies ermöglicht eine größere Gewinnspanne und steigert die Kundenzufriedenheit. BIM optimiert außerdem die Zusammenarbeit im Team, da Architekten Entwürfe und deren Daten genauer und zuverlässiger an Ingenieure, Subunternehmer, Hersteller und Bauherren weitergeben können.

„Das Faszinierende ist die gesamte Denkart.
Man merkt, dass es weniger ein Zeichnungsprogramm,
sondern vielmehr ein Architekturprogramm ist.“

—Philipp Wieting
Werknetz Architektur

Weiteres Informationsmaterial zu den Autodesk Produkten und die Adresse eines Fachhändlers in Ihrer Nähe bekommen Sie über die Autodesk Infoline unter:
0049 / (0)180 - 5 22 59 59*

* 14 Cent pro Minute aus dem deutschen Festnetz, 42 Cent pro Minute aus deutschen Mobilfunknetzen. Bei internationalen Gesprächen fallen die üblichen Auslandsgebühren an.

Oder besuchen Sie uns im Internet unter
www.autodesk.de

www.bsa.org



Zeigen Sie Software-Piraterie unter
0049 / (0)180 - 5 22 59 59* an.

Autodesk®

Weitere Informationen

Wenden Sie sich mit Ihren Fragen an unsere Fachhändler, die Ihnen mit hervorragendem Produktwissen, umfassenden Branchenkenntnissen und weiteren zusätzlichen, über den reinen Softwareverkauf hinausgehenden Leistungen zur Seite stehen. Autodesk Revit Architecture erhalten Sie bei Ihrem Autodesk Fachhändler. Unter **www.autodesk.de/haendler** finden Sie einen Fachhändler in Ihrer Nähe.

Schulungen und Weiterbildungen von Autodesk

Ganz gleich, ob Sie sich für Schulungen unter der Leitung von Dozenten oder mit freier Zeiteinteilung, Online-Kurse oder Lehrmaterial interessieren – Autodesk hat für jeden Bedarf eine Lösung parat. Profitieren Sie vom Know-how der Experten in den Autodesk Authorized Training Centers (ATC®), nutzen Sie die online und im Buchhandel erhältlichen Lernprogramme für das Eigenstudium, und stellen Sie Ihre Fähigkeiten mit einer Autodesk-Zertifizierung unter Beweis. Weitere Informationen finden Sie unter **www.autodesk.de/atc**.

Service für Dozenten und Studenten

Dozenten und Studenten gibt es die aktuelle Software von Autodesk zum kostenfreien Download. **www.students.autodesk.de**

Service- und Supportleistungen von Autodesk

Sichern Sie sich unmittelbare Geschäftsvorteile und profitieren Sie von effizienteren Arbeitsabläufen beim Einsatz Ihrer Lösung von Autodesk. Die attraktiven Kaufoptionen, Begleitprodukte, Beratungs- und Supportleistungen sowie Schulungen von Autodesk und seinen Partnern gewährleisten einen maximalen Return on Investment und mehr Wettbewerbsvorteile für Kunden sämtlicher Branchen. Weitere Informationen finden Sie unter **www.autodesk.de/support**.

Autodesk Subscription (Servicevertrag)

Genießen Sie die Vorzüge einer gesteigerten Produktivität, vorhersehbarer Budgetplanung und einfacheren Lizenzverwaltung mit Autodesk Subscription (Servicevertrag). Sie erhalten alle neuen Upgrades für Ihre Autodesk-Software und sämtliche Produkterweiterungen, die während der Laufzeit Ihres Subscription-Vertrags erscheinen. Darüber hinaus profitieren Sie von attraktiven Lizenzbedingungen, die ausschließlich Subscription-Kunden angeboten werden. Eine Reihe von Community-Angeboten – darunter direkter Web-Support von Autodesk-Experten und flexible E-Learning-Optionen zur Erweiterung Ihrer Fähigkeiten – machen Autodesk Subscription zur idealen Lösung, um Ihre Investition in Autodesk-Software optimal zu nutzen. Weitere Informationen finden Sie unter **www.autodesk.de/subscription**.

Gebäudeentwurf von ONL [Oosterhuis-Lénárd].

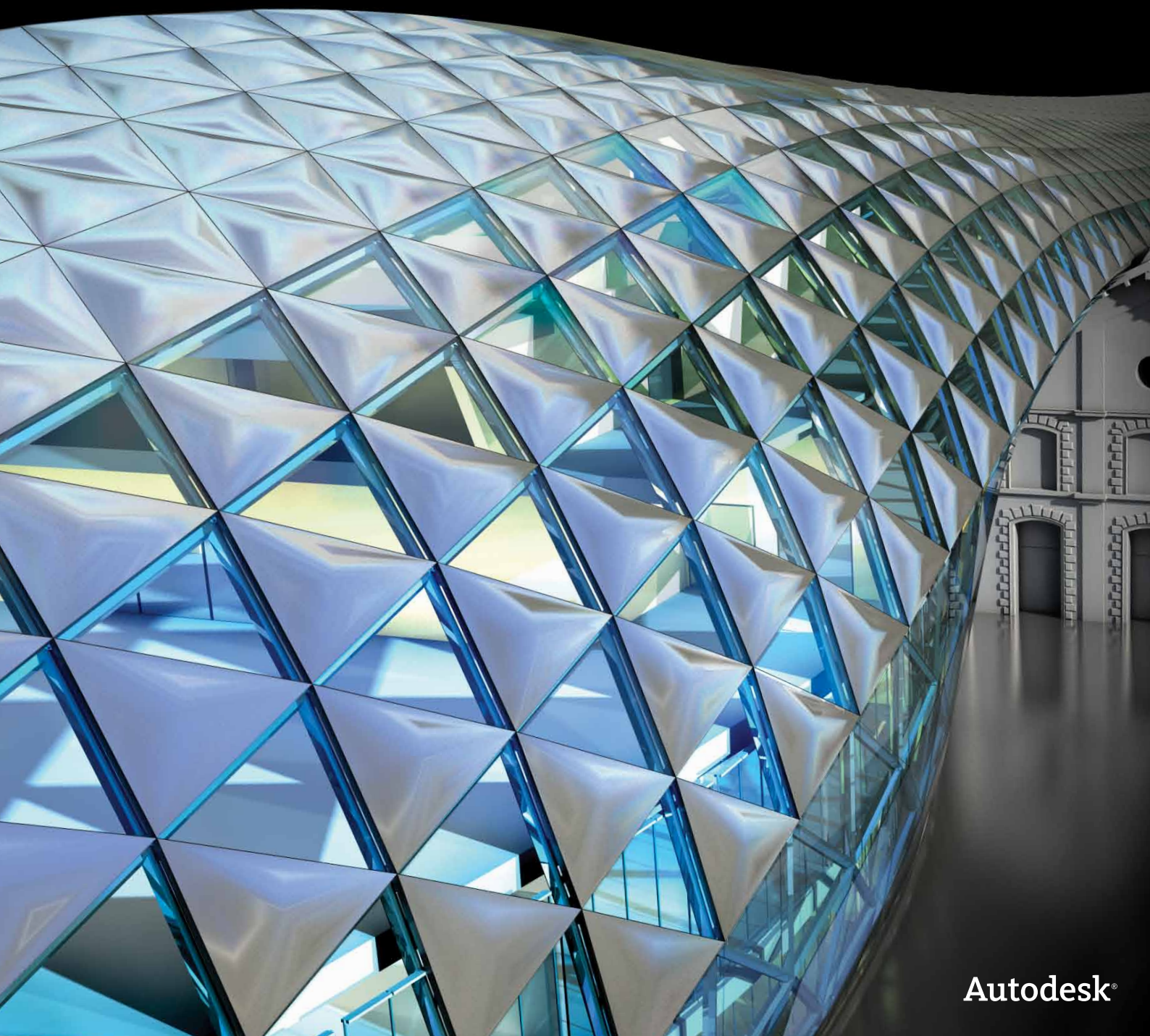
Autodesk, AutoCAD, ATC, Autodesk Inventor, Civil 3D, Ecotect, Green Building Studio, Inventor, Maya, Revit und 3ds Max sind entweder Kennzeichen oder eingetragene Marken von Autodesk, Inc. und/oder ihrer Tochtergesellschaften bzw. verbundener Unternehmen in den USA und/oder anderen Ländern. mental ray ist eine eingetragene Marke von mental images GmbH und an Autodesk, Inc. lizenziert. Alle anderen Marken, Produktnamen und Kennzeichen sind Eigentum der jeweiligen Inhaber. Zu den Angaben in diesem Prospekt: Nach Redaktionsschluss dieser Schrift können sich an den Produkten Änderungen ergeben haben. Autodesk übernimmt keine Gewährleistung für die Richtigkeit der Angaben.

© 2010 Autodesk, Inc. Alle Rechte vorbehalten. 240A1-000000-MZ03

Planen ohne Kompromisse

**Autodesk®
Revit®**

Architecture



Autodesk®

Klare Entwürfe

Entwickeln Sie Projekte vom Entwurf bis zum Ausführungsplan in einer intuitiven Umgebung.

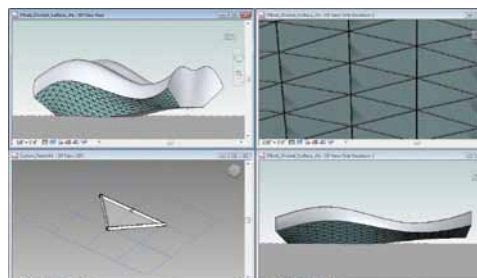
„Wir haben eine viel größere Planungssicherheit und sind schlussendlich auch noch um einiges schneller.“

—Axel Bienhaus
Mitglied der Geschäftsleitung
AS&P – Albert Speer & Partner

Mit Autodesk® Revit® Architecture können Sie Ihre innovativen Entwürfe und Formen bereits in der frühesten Projektphase prüfen und Ihre Vorstellungen bis hin zu den Ausführungsplänen effizient umsetzen. Autodesk Revit Architecture wurde speziell für das Building Information Modeling (BIM) entwickelt und bietet eine optimale Unterstützung für die nachhaltige Planung, die Kollisionserkennung, sowie Bauplanung und Konstruktion. Gleichzeitig wird die Zusammenarbeit mit Ingenieuren, Subunternehmern und Eigentümern verbessert. Alle anfallenden Entwurfsänderungen während des Projekts werden in allen Plänen und in der gesamten Dokumentation automatisch aktualisiert. Dies ermöglicht eine bessere Koordination der Abläufe und eine zuverlässigere Dokumentation.

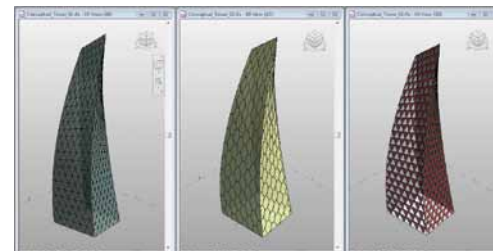
Umfassende Projekte in einer einheitlichen Umgebung

Neue und innovative Funktionen für die Entwurfsplanung in Autodesk Revit Architecture bieten benutzerfreundliche Werkzeuge für die Freiformmodellierung und die parametrische Konstruktion und unterstützen die Analyse der Entwürfe bereits zu einem frühen Zeitpunkt. Erstellen Sie Freihandskizzen und 3D-Formen und bearbeiten Sie die Formen interaktiv. Erstellen Sie Ihre Modelle mit den integrierten Werkzeugen für die Planung und Überprüfung komplexer Formen für die Konstruktion und den Bau. Autodesk Revit Architecture erzeugt im weiteren Verlauf der Planung automatisch einen parametrischen Rahmen um die komplexen Formen. So erhalten Sie eine noch umfassendere kreative Kontrolle, Genauigkeit und Flexibilität. Begleiten Sie Ihre Entwürfe in einer einzigen intuitiven Umgebung vom Konzeptmodell bis hin zu den Ausführungsplänen.



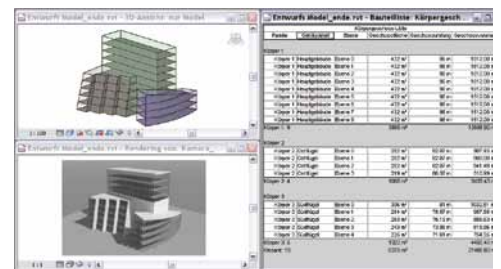
Schnelle, zuverlässige Entscheidungen

Autodesk Revit Architecture unterstützt die frühzeitige Analyse der Gebäudeformen, damit Ihr Team bereits in frühen Projektphasen fundierte Entscheidungen treffen kann. So können Sie Flächen und Volumen umfassend bewerten, Tageslicht- und Energiebedarfsanalysen durchführen und sich einen Überblick über die Durchführbarkeit von Konstruktionen und die Mengenermittlung für Baumaterialien verschaffen.



Funktionale Formen

Mit dem Gebäudemodellierer in Autodesk Revit Architecture können Sie Ihre Entwurfsformen in völlig funktionale Gebäudeentwürfe umwandeln. Darüber hinaus können Sie Flächen für den Entwurf von Wänden, Dächern, Böden oder Fassaden auswählen und hinzufügen. Extrahieren Sie wichtige Gebäudedaten wie etwa die Bruttofläche pro Geschoss. Verwenden Sie Körpermodellentwürfe aus Anwendungen wie AutoCAD® und Autodesk® Maya® sowie aus AutoDesSys form+Z®, McNeel Rhinoceros®, Google™ SketchUp® oder anderen ACIS®- oder NURBS-basierten Anwendungen als Körper in Autodesk Revit Architecture und beginnen Sie mit den Schemazeichnungen.



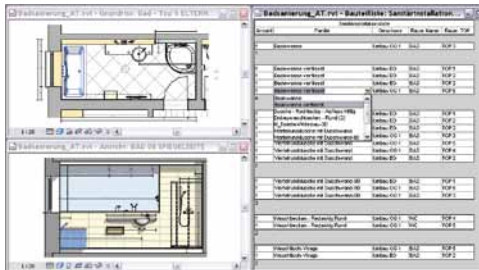
Koordinierte, genaue Planungsinformationen

Autodesk Revit Architecture arbeitet so, wie Architekten und Planer denken. Kreativ arbeiten, frei entwerfen und effizient arbeiten in einer kompakten Umgebung.

Autodesk Revit Architecture liefert auf der Grundlage einer einzelnen Datenbank alle Bauteillisten, Zeichnungspläne sowie 2D- und 3D-Ansichten. Änderungen werden im Projektverlauf über alle Facetten und Präsentationen hinweg koordiniert.

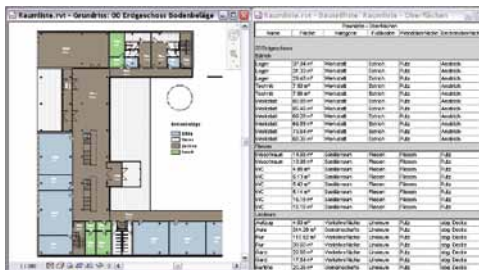
Bidirektionale Assoziativität

Immer auf dem aktuellen Stand – auch wenn sich Pläne ändern. Mit Autodesk Revit Architecture werden sämtliche Daten eines Gebäudeprojekts an einer zentraler Stelle gespeichert. So wird jede Änderung immer und automatisch im gesamten Modell aktualisiert.



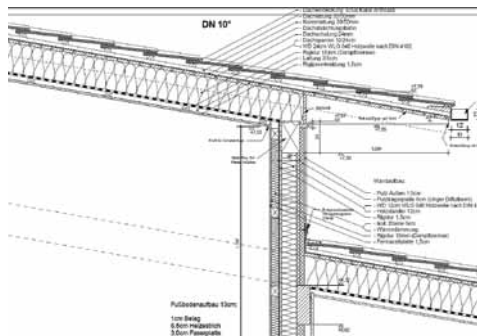
Bauteillisten

Bauteillisten sind ein weiterer Aspekt des umfassenden Autodesk Revit Architecture Modells. Änderungen an Bauteillisten werden automatisch in alle anderen Ansichten übernommen. Dabei stehen Ihnen folgende Funktionen zur Verfügung: assoziative geteilte Bauteillisten, Auswahl von Entwurfs-elementen über Bauteillistenansichten, Formeln und Filteroptionen.



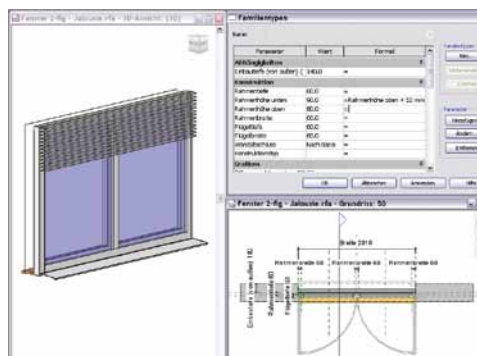
Detaillierung

Die umfassende Detailbibliothek sowie die Detaillierungswerkzeuge in Autodesk Revit Architecture erlauben ein umfangreiches Vorsortieren zum Abgleich mit dem CSI-Format. Detailbibliotheken können erstellt, gemeinsam genutzt und an die Anforderungen Ihres Unternehmens angepasst werden.



Parametrische Bauteile

Immer auf dem aktuellen Stand – auch wenn sich Pläne ändern. Die parametrischen Bauteile bzw. Familien sind die Basis für alle Gebäudekomponenten, die in Autodesk Revit Architecture erstellt werden. Über eine einfache und flexible graphische Oberfläche findet die Entwicklung von Entwurfsideen und Formgebungen statt, mit der Möglichkeit, Entwurfsideen und Bibliothekselemente mit unterschiedlichen Detaillierungsgraden darzustellen. Die parametrischen Bauteile können auch für komplexe Baugruppen eingesetzt werden, wie Schranksysteme und Geräte, aber auch für grundlegende Gebäudeteile wie Wände und Stützen. Das Beste dabei ist, dass nicht einmal Programmierkenntnisse erforderlich sind.



Mengenermittlung

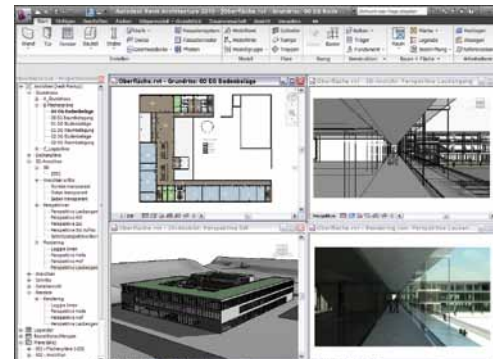
Mit diesem neuen Werkzeug lassen sich detailgenaue Materialmengen berechnen. Die Mengenermittlung ist ideal für nachhaltige Planungsprojekte und für die genaue Überprüfung von Materialmengen in Kostenschätzungen. So wird die Materialmengenverfolgung erleichtert. Und im weiteren Projektverlauf wird mit der parametrischen Änderungs-Engine in Autodesk Revit Architecture sichergestellt, dass die Mengenermittlungen immer auf dem aktuellen Stand sind.

Kollisionsanalyse

Diese Einstellungen ermöglichen die Kollisionsanalyse zwischen den Bauelementen Ihres Modells.

ERWEITERT Intuitive Benutzeroberfläche

Autodesk Revit Architecture bietet eine optimierte Benutzeroberfläche. Hier finden Sie Ihre wichtigsten Werkzeuge und Befehle schneller, können effizienter nach seltener genutzten Werkzeugen suchen und erhalten einen direkten Überblick über die relevanten neuen Funktionen. So brauchen Sie weniger Zeit für das Durchsuchen von Menüs und Werkzeugkästen und können sich ganz auf Ihre eigentliche Arbeit konzentrieren.



Überlegenheit und Erfolg

Optimieren Sie die Leistungsfähigkeit der einzelnen Mitarbeiter und des Teams. Erstellen Sie umfassendere Dokumente und Entwürfe von noch besserer Qualität. Und vor allem: Sichern Sie sich mehr Aufträge durch anschauliche und umfassende Konzeptpräsentationen.

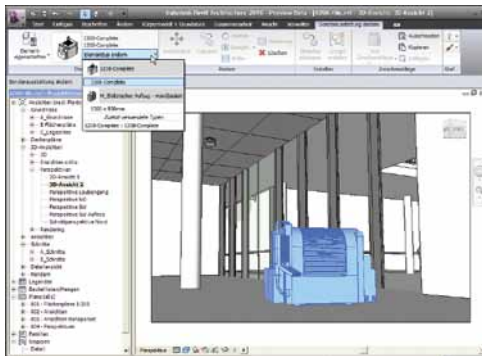
Visualisierung

Erstellen und erfassen Sie fotorealistische Entwurfsideen und Umgebungen, um Ihr Projekt erfahrbar zu machen, noch bevor es umgesetzt wird. Der integrierte mental ray® Renderer zeichnet sich durch höchste Benutzerfreundlichkeit aus und bietet qualitativ überragende Ergebnisse, schnellere Renderingzeiten und eine ausgezeichnete Entwurfspräsentation.



ERWEITERT Interoperabilität

Dank der erweiterten Interoperabilität können Sie noch effektiver mit allen Projektbeteiligten zusammenarbeiten. Sie können Ihr Gebäudemodell oder Ihr Grundstück nun zusammen mit den zugrunde liegenden Metadaten nach AutoCAD® Civil 3D® exportieren. Umgekehrt können Sie genaue, umfangreiche Modelle aus Autodesk® Inventor® importieren und so die Zeit bis zur Konstruktion deutlich verkürzen.

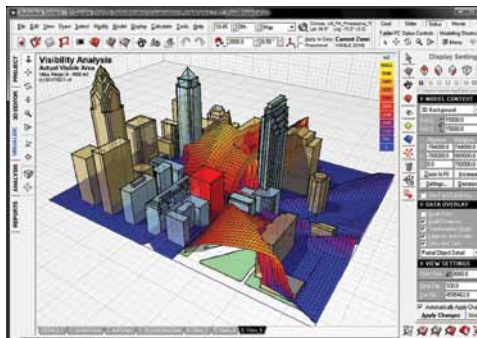


NEU Native 64-Bit-Unterstützung

Dank der neuen nativen 64-Bit-Unterstützung wird in Autodesk Revit Architecture das Bearbeiten von großen Projekten weiter verbessert. Außerdem werden Performance und Stabilität für speicherintensive Aufgaben wie Rendering, Drucken, Modellaktualisierung und Dateiimport/-export verbessert.

Unterstützung der nachhaltigen Planung

Autodesk Revit Architecture unterstützt die nachhaltige Planung schon in der frühesten Phase. Exportieren Sie Gebäudedaten, z. B. Materialien und Raumvolumina, in gbXML (Green Building Extensible Markup Language). Führen Sie Energiebedarfsanalysen mit den webbasierten Diensten von Autodesk® Green Building Studio® durch und untersuchen Sie die Gebäudeleistung mit Autodesk® Ecotect™.



Produkt-Downloads exklusiv für Autodesk® Subscription-Kunden

Worksharing Monitor

Verwalten Sie die Zusammenarbeit im Team durch genauen Einblick in den Modellaustausch- und -synchronisierungsprozess der Revit®-Plattform. Der Revit Worksharing Monitor hilft Ihnen, Exemplare von Remote-Modellen in die zentrale Datei zurückzuführen. So finden Projektteams den besten Weg zu Synchronisierung und Kollaboration, um die Projektanforderungen zu erfüllen.

Stapelverarbeitung von Druckaufträgen

Ersparen Sie sich Probleme bei der Lieferung von Drucksachen, indem Sie kostspielige, zeitraubende Druckfehler vermeiden. Das neue Dienstprogramm zur Stapelverarbeitung von Druckaufträgen der Software Autodesk Revit Architecture bietet eine verbesserte Verwaltung und Dokumentkontrolle, um sicher zu sein, dass Ihre Informationen fristgemäß und wie erwartet gedruckt werden.

Globe Link

Mit den Produkten der Globe Link for Revit® Plattform können Sie die Vorbereitung für die Projektplanung optimieren, indem Sie Ihren Kunden Entwurfspläne zusammen mit Informationen über das Grundstück präsentieren.

Mit Globe Link veröffentlichen Sie 3D-Gebäudedatenmodelle direkt aus Revit® Architecture im Kartenservice Google Earth™. Anwender können Informationen über das Gelände auch über den Google Earth-Kartenservice abrufen und in Anwendungen von Revit® importieren, um sie für den Entwurf von Gebäuden und Grundstücken zu verwenden. Globe Link ist für Google Earth Version 4 optimiert.