





# DIE FEM-PAKETE – MODERNE STATIK

Die neuen SOFiSTiK-FEM-Pakete ermöglichen Ihnen den maßgeschneiderten Einsatz der bewährten SOFiSTiK-FE-Technologie. Je nach Einsatzgebiet von der 2D Plattenbemessung bis zum 3D Ingenieurbau und Brückenbau. Alle Pakete beinhalten passende Bemessungsmodule für die Eurocodes und viele andere Normen sowie das vollständige interaktive Postprozessing und 64-Bit-Solver. Um den modernen Anforderungen in der Planung gerecht zu werden, bieten die Pakete vielseitige Eingabemöglichkeiten von der parametrischen textbasierten Eingabe über den AutoCAD®-Aufsatz SOFiPLUS bis hin zur BIM-Planung mit Autodesk Revit® Structure. Darüber hinaus besteht die modulare Erweiterbarkeit der bekannten SOFiSTiK-Technologie.

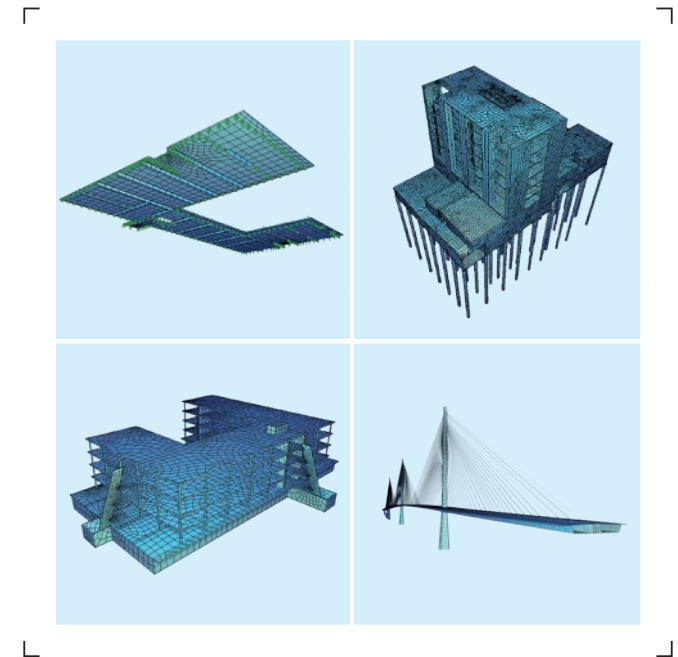
## Welches FEM-Paket passt für Sie?

	 SOFiSTiK <b>2D FEM</b> professional	 SOFiSTiK <b>3D FEM</b> professional	 SOFiSTiK <b>3D FEM</b> premium	 SOFiSTiK <b>3D FEM</b> ultimate
2D FE Statik mit Bemessung	■	■	■	■
3D Hochbau / BIM mit Bemessung		■	■	■
3D Hoch- und Ingenieurbau			■	■
3D Ingenieurbau und Brückenbau				■

## Welche Erweiterungen sind möglich?

- Rhinoceros® Interface für komplexe Geometrien
- DYNA für die komplette Dynamik
- HASE für Boden-Bauwerk-Interaktion

**Kontaktieren Sie uns für eine individuelle Lösung.**



**SOFiSTiK AG**  
Hauptsitz Oberschleißheim  
**Bruckmannring 38**  
**85764 Oberschleißheim**

Tel. +49 (0)89 315878-0  
Fax +49 (0)89 315878-23

info@sofistik.de · www.sofistik.de



01/2013

**AutoCAD**  
2012  
Compatible

Autodesk

Autodesk  
**Revit Structure**  
2013  
Compatible

Autodesk

**Autodesk**  
Authorized Value Added Reseller  
Authorized Developer

# Die SOFiSTiK- FEM-Pakete

[www.sofistik.de/packages](http://www.sofistik.de/packages)  
[www.sofistik.de](http://www.sofistik.de)



SOFISTIK  
**2D FEM**  
 professional

**2D FE Statik mit Bemessung**



- 2D-FE-Platten- und Scheibenberechnungen
- Über- und Unterzüge als FE-Stäbe
- 2D-Stahlbetonbemessung im GZT und GZG (u. a. DIN EN 1992-1-1/NA:2011, OEN B 1992-1-1:2011, SIA 262)
- Nichtlineare Plattenberechnung nach Eurocode für realistische Durchbiegungen und wirtschaftliche Bemessung
- Ausfallende Bettung für Platten
- Grafisch interaktive Plot-Erstellung

**Paketpreis 4.950,- €\***

SOFISTIK  
**3D FEM**  
 professional

**3D Hochbau / BIM mit Bemessung**



Zusätzlich zu 2D FEM professional:

- 3D-FE-Stab-, Schalen-, Platten- und Scheibenelemente
- Beliebige Stabquerschnitte mit grafischer Eingabe
- Automatische Ermittlung von elastischen Anschlusssteifigkeiten für 2D-Berechnung bei Übernahme aus BIM Modell\*\*
- 3D-Stahlbetonbemessung im GZT und GZG (u. a. DIN EN 1992-1-1/NA:2011, OEN B 1992-1-1:2011, SIA 262)
- Stahlbaunachweise n. Eurocode (EE, EP mit automatischer Querschnittsklassifizierung Kl.1–3)

**Paketpreis 9.000,- €\***

\* benötigt AutoCAD oder +X OEM Lizenz | \*\* benötigt Autodesk Revit Structure

SOFISTIK  
**3D FEM**  
 premium

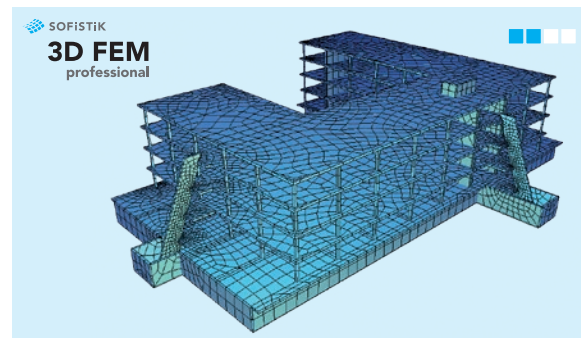
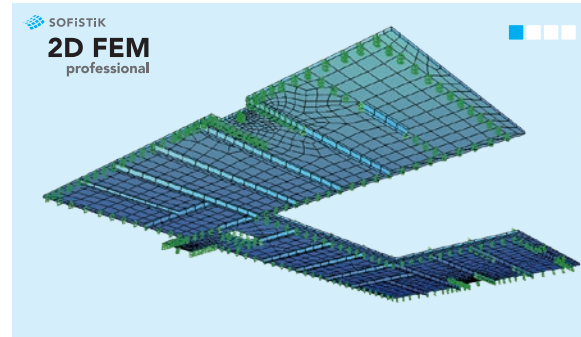
**3D Hoch- und Ingenieurbau**



Zusätzlich zu 3D FEM professional:

- Simulation von Bauphasen und zeitabhängigen Effekten
- Pfahlelemente
- Eigenwerte
- Nichtlineare Federn und Arbeitslinien
- Nichtlineare Stäbe für Stahlbeton und Stahl
- Biegedrillknicken
- Autom. Ermittlung effektiver Breiten für Klasse-4-Querschnitte
- Integration von Flächenergebnissen

**Paketpreis 15.000,- €\***



SOFISTIK  
**3D FEM**  
 ultimate

**3D Ingenieurbau und Brückenbau**



Zusätzlich zu 3D FEM premium:

- Parametrisch grafische Modellierung (CABD)
- Vorspannung für Stäbe und Schalen
- Bemessung und Spannungsnachweise von Spannbeton und Verbundquerschnitten
- Seilelemente
- Vollständig geom. nichtlineare Rechnung (Seildurchhang, Schalenbeulen etc.)
- Einflusslinien und Verkehrslastmodelle (Straße und Schiene)

**Paketpreis 29.700,- €\***

