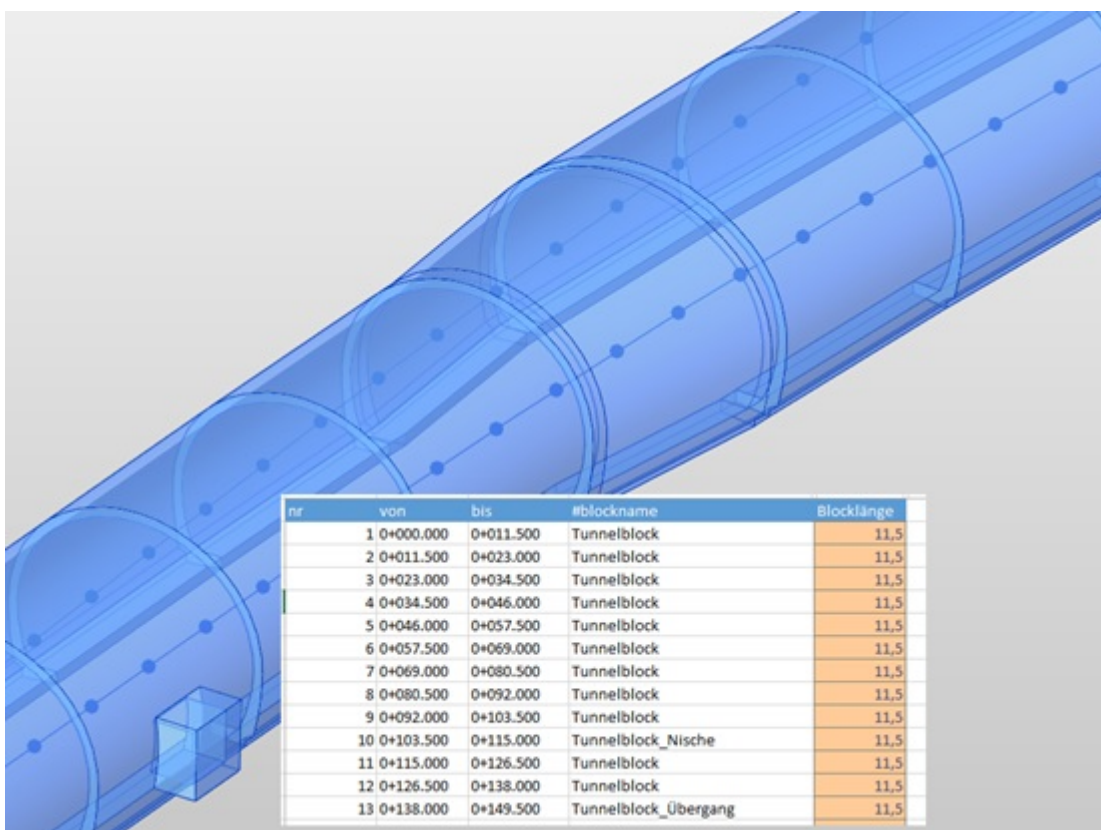
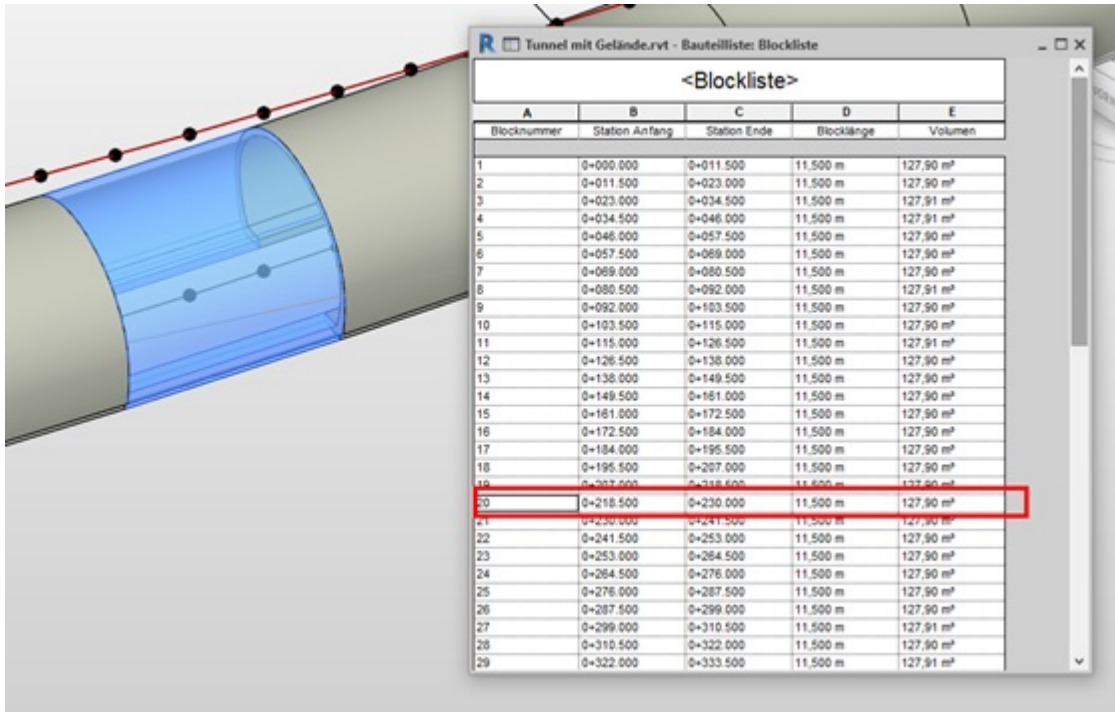


Die neue Version von FIDES Infrastructure Toolbox – FIT ist verfügbar. Wir bedanken uns ganz herzlich bei Ihnen für Ihr zahlreiches Feedback. Einige Ihrer Vorschläge/Wünsche konnten wir mittlerweile schon umsetzen und stehen ab sofort zum Download über das FIDES-Service-Center bereit. Hier die wesentlichen neuen Funktionen in FIT:

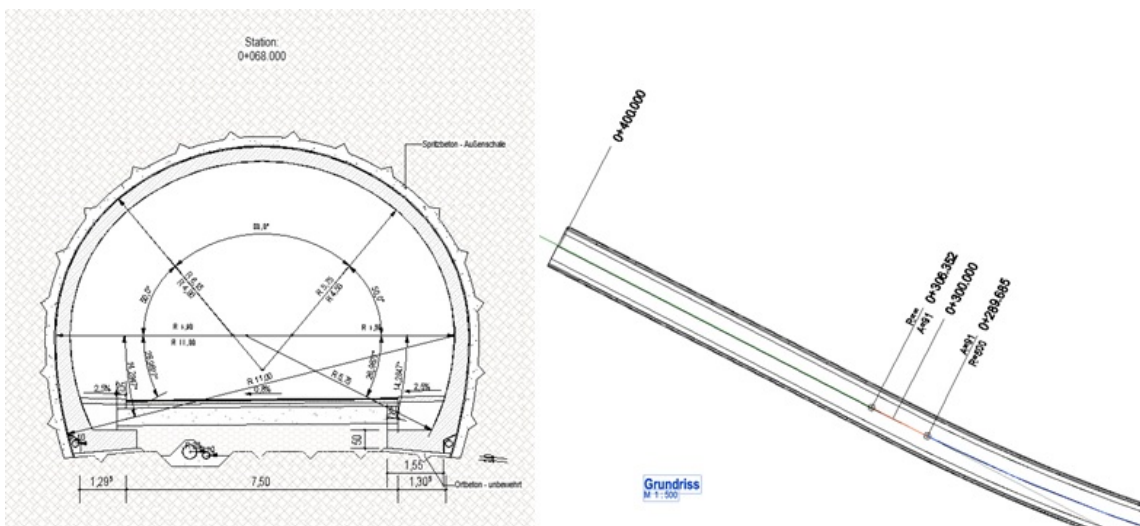
1 Erzeugen von Innenschalblöcken



Die Innenschalblöcke werden hierbei polygonal entlang der Trasse angeordnet. Die Betonierichtung wird hierbei berücksichtigt, d.h. es gibt keine klaffenden Fugen.

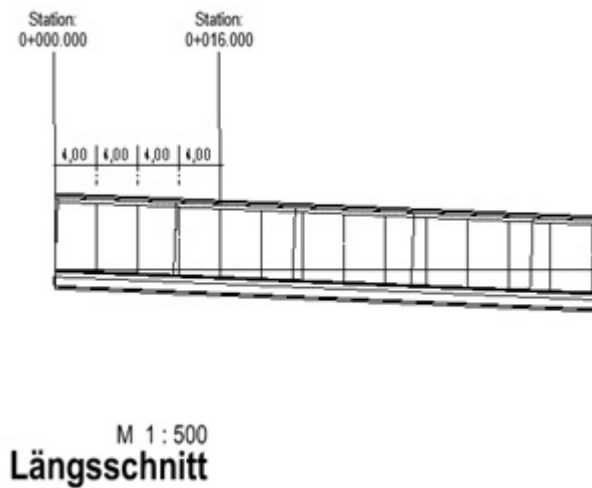


Für eine assoziative Beschriftung sind die Material- und Stationsdaten sowie beliebige übergebene Parameter verwendbar:



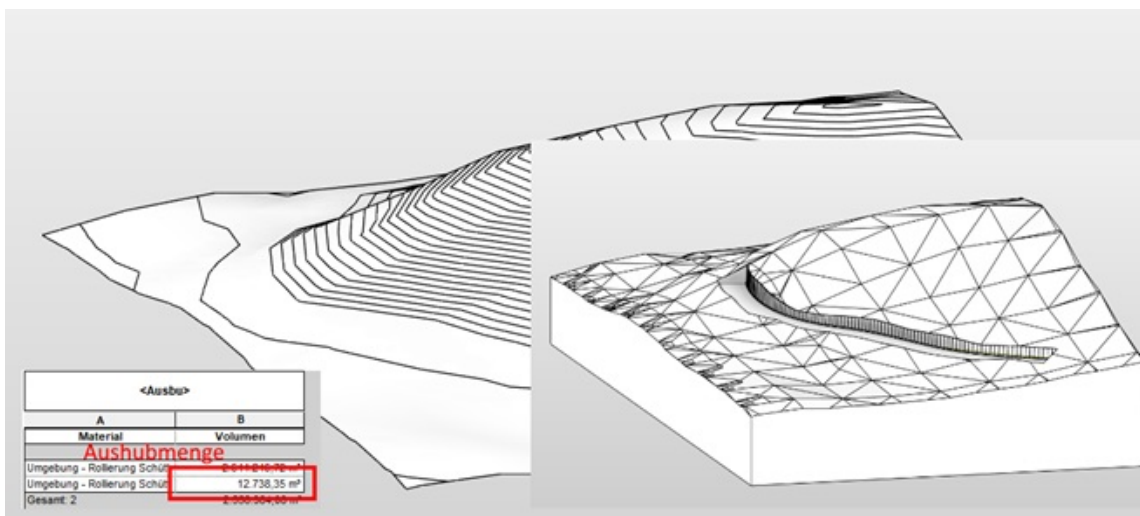
2 Längsschnitt

FIT kann vollautomatisch eine Längsabwicklung und einen Längsschnitt inkl. Gelände- und Schichtverlauf entlang der Tunnelachse zu generieren:

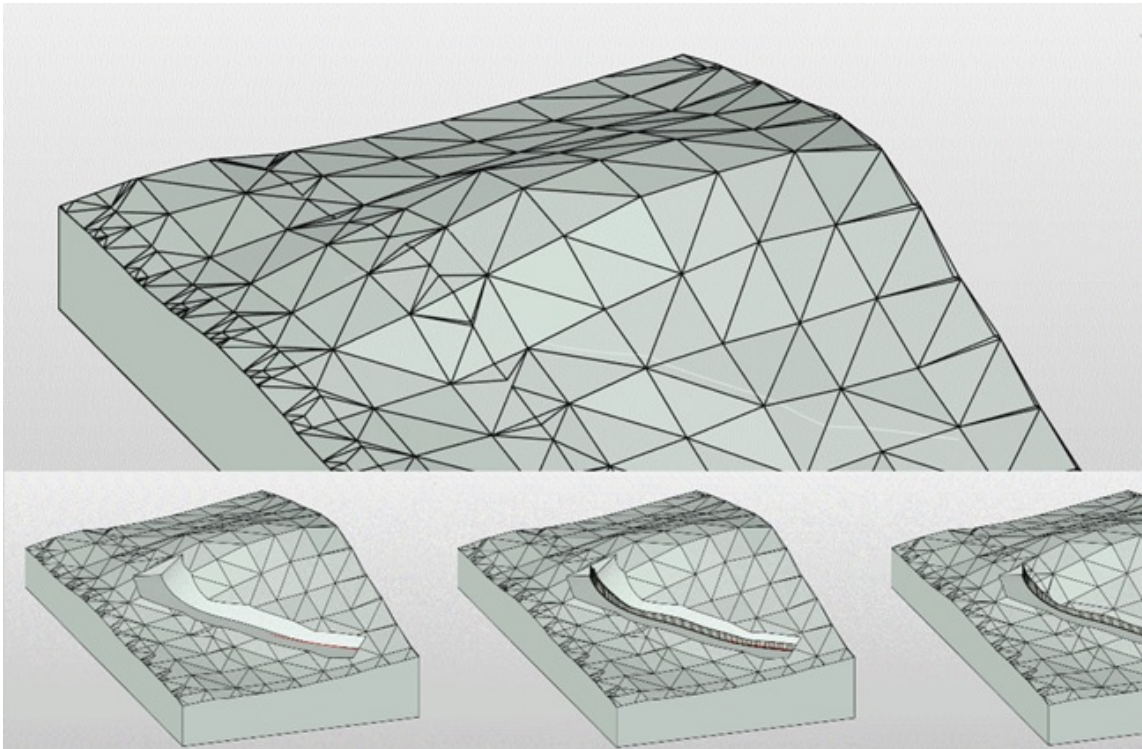


3 Topologie in Volumen

Eine weitere FIT-Funktion erlaubt es Topologien (Flächen) in Volumenelemente umzuwandeln:

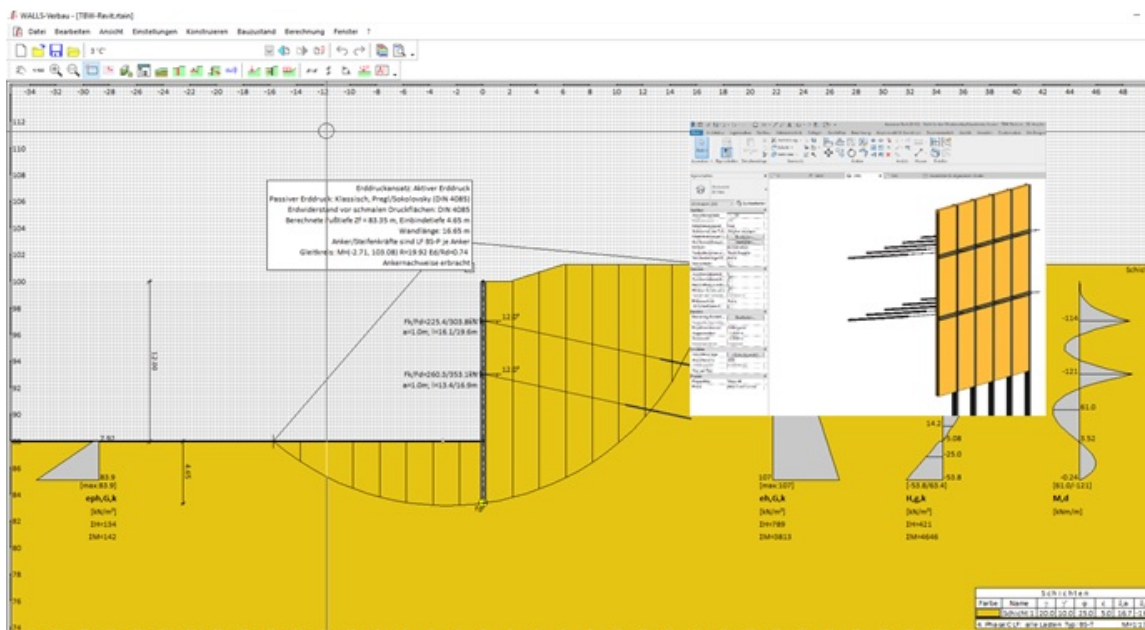


Damit können Volumenoperationen und Berechnungen durchgeführt werden. Somit können Aushubmengen berechnet und dargestellt werden. Zudem können damit auch Bauphasen berücksichtigt werden.



4 Anbindung an FIDES Geotechnik-Software

Durch eine Anbindung an unsere Geotechnik-Software können z.B. auf Basis der Ergebnisse einer Baugrubenberechnung räumliche REVIT-Objekte des Baugrubenverbaus generiert werden. Diese enthalten dann schon z.B. die Spundbohlen Gurte und Anker nach statischer Erfordernis und können direkt im Konstruktionsmodell verwendet werden.



5 Neuer Content

Tunnelbau

Neue Beispielfamilien zum Anpassen an Ihr konkretes Projekt: Außenschale, Innenschale, Fahrbahn, Querneigung parametrisiert
 Regel-, Nischen- und Übergangsblok

Videos zu FIT:

Tunnelbau: https://youtu.be/fxm_vzYytjg

Geotechnik am Beispiel Winkelstützmauer mit Geologie (3D) und Bauphasen: <https://youtu.be/vbkc3svBN5Q>