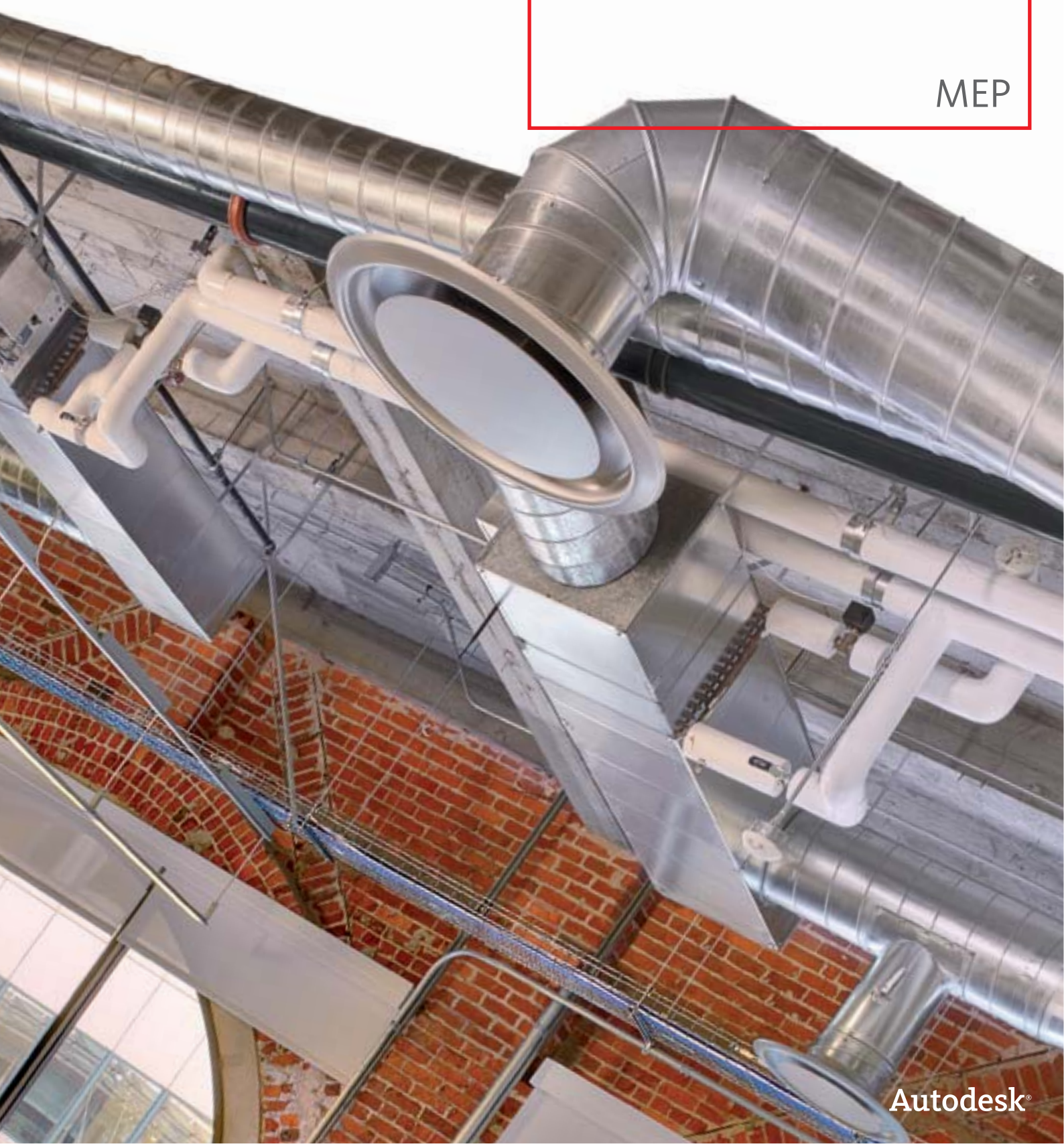


Gebäudetechnik schneller  
und effizienter planen.

**AutoCAD<sup>®</sup>**

MEP

Autodesk<sup>®</sup>



# Planen. Zeichnen. Gewinnen.

## Steigern Sie mithilfe von fachspezifischen Entwurfs- und Dokumentationswerkzeugen Ihre Zeichenproduktivität.

Die automatisierten Zeichnungsfunktionen in AutoCAD® MEP haben ihre Wirkung: Sie zeichnen produktiver und präziser und profitieren von der nahtlosen Integration fachspezifischer Entwurfs- und Dokumentationswerkzeuge.

Bauprojekte können unter Federführung eines Architekten vorgehen oder von einem Ingenieurteam geplant werden. In beiden Fällen gilt: Arbeiten die Beteiligten mit AutoCAD MEP, entstehen weniger Koordinierungsprobleme, wiederkehrende Aufgaben werden schneller erledigt und Projekte dank erstklassiger Ausführungspläne schneller abgeschlossen.

### Präzisere Entwürfe

Sie kennen das wahrscheinlich: Im letzten Augenblick kommen Änderungswünsche rein. Sie als Gebäudetechniker müssen dann möglichst schnell einen neuen Entwurf zeichnen oder einen bestehenden abändern. Mit AutoCAD MEP erhalten Sie ein klares Bild über die Entwürfe, Bemessungen und Systemabstimmungen. Integrierte Kalkulatoren erbringen genauere Ergebnisse und lassen Fehler erst gar nicht entstehen.

### Koordination von Entwürfen

Mit AutoCAD MEP erstellte Werkpläne zeichnen sich durch ihre Präzision und Konsistenz aus, sodass weniger Abstimmungsfehler auftreten und weniger kostspielige Überarbeitungen vor Ort nötig sind. AutoCAD MEP verwendet detailgetreue Bauteile und Komponenten, die bei der Ausführung und dem Bau des Gebäudes verwendet werden können. So sparen Sie Zeit und Geld.

### Effektive Kollaboration

AutoCAD®-Software ist für Architektur- und Tragwerkspläne geeignet und erleichtert erweiterten Planungsteams die Koordination und Kollaboration mit Spezialisten aus anderen Fachbereichen.

So kommt es vor Baubeginn zu weniger Störungen. Die Projekte sind besser koordiniert und die Beteiligten arbeiten besser zusammen. Mit AutoCAD MEP entstehen weniger Risiken und Effizienzverluste.

### Vertraute AutoCAD-Umgebung

AutoCAD MEP baut auf AutoCAD-Software auf. Auf vertraute Befehle brauchen Sie also nicht zu verzichten. Investitionen in Schulungsmaßnahmen machen sich mit AutoCAD MEP auch später bezahlt. Wie schnell Sie die gebäudetechnischen Werkzeuge erlernen, bestimmen Sie selbst.

### Gewerke- oder aufgabenspezifische Arbeitsbereiche

Wenn Sie in einer multidisziplinären Firma arbeiten, planen Sie möglicherweise unterschiedliche Bereiche (z. B. Lüftungs- und Rohrleitungssysteme). In den Arbeitsbereichen lassen sich benutzerspezifische Konfigurationen hervorragend speichern. Nachdem Sie verschiedene Arbeitsbereiche erstellt haben, können Sie schnell zwischen ihnen wechseln.



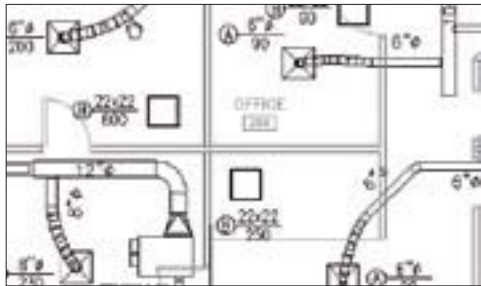


# Entwerfen. Entscheiden. Zeichnen.

Verbessern Sie die Genauigkeit Ihrer Entwürfe, indem Sie Routineaufgaben automatisieren, Ihre Entwürfe überprüfen und Abmessungen und Systemabstimmungen berechnen.

## Schemazeichnung

Überarbeitete schematische Werkzeugpaletten fassen häufig verwendete Werkzeuge logisch zusammen. Das erleichtert die Erstellung von Steigleitungsdiagrammen und schematischen Zeichnungen. In der Eigenschaftenpalette werden alle Eigenschaften eines MEP-Objekts an zentraler Stelle verwaltet. Der Benutzer kann die Informationen einsehen, Zeichnungsstile, Abmessungen, Einbauorte, Eigenschaftssatzdaten und weitere wichtige Angaben ändern und Grundeigenschaften des Objekts neu festlegen. Der einfache Zugriff auf Bauteile und die problemlose Modifizierung der verfügbaren Ausstattungselemente und Geräte steigert die Bearbeitungsgeschwindigkeit und Präzision in Ihrer Planung.



## Ausführungsplanung

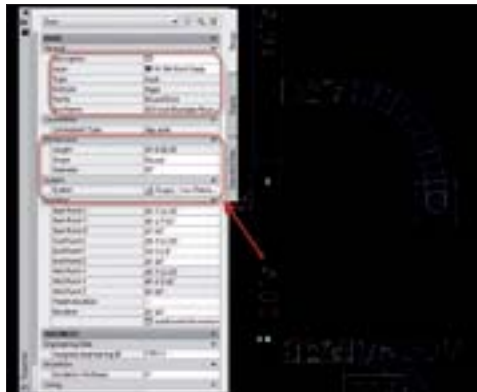
Fertigungswerkzeuge von Partnern lassen sich jetzt einfacher in AutoCAD MEP integrieren. Planer, Zeichner und Auftragnehmer im Bereich Gebäudetechnik können anhand des Entwurfs aus AutoCAD MEP Bleche, Sanitärinstallationen und Leitungen fertigen oder besonders einfach Werkpläne zeichnen.

## Ein-/ Zweistrich-Rohrleitungssystem

Automatisierte Arbeitsabläufe durch effizienter erstellte Bauausführungsdokumente: Arbeiten Sie in der Entwurfsphase im Einstrichverfahren und wechseln Sie automatisch in die Zweistrichdarstellung, bevor Ausführungspläne gedruckt werden. Verwenden Sie in frühen Entwurfsphasen der HLKS-Gewerke Einstrichleitungen ohne festgelegte Größe. Verwenden Sie später die Werkzeuge für die Luftkanaldimensionierung und wandeln Sie das Layout in Doppelstriche um. Verbesserte Größenberechnungswerkzeuge helfen, die Planungsproduktivität beim Übergang von der Konstruktionsentwicklung zur Dokumentation zu steigern.

## Intelligente Beschriftung von Objekten

Automatische Werkzeuge vereinfachen die Beschriftung und Bemaßung von Bauteilen und ermöglichen Ihnen unmittelbare Vorteile bei Änderungen am Entwurf. Die Beschriftung/Bemaßung übernimmt dabei die Informationen direkt aus den grafischen Objekten und ist nach jeder Änderung sofort und automatisch aktualisiert. Außerdem müssen Sie die Beschriftungen nur einmal in einer definierten Größe einfügen. Dadurch reduzieren sich die manuellen Änderungen auf ein Minimum.



## Anzeigetemen

Über die Anzeigetemen von AutoCAD MEP lassen sich errechnete Werte und Eigenschaften einfach visualisieren und analysieren. Stellen Sie z. B. die Parameter Volumenstrom oder Geschwindigkeit in einem Lüftungskanal grafisch dar. Sie können somit die Berechnungsergebnisse auf einen Blick auf Plausibilität prüfen und mögliche Abweichungen feststellen. Natürlich können Sie die in AutoCAD MEP vorhandenen Vorlagen als Basis für Ihre eigenen Anzeigetemenstile verwenden und auf andere Gewerke und Anwendungsfälle anwenden.

## Synchronisierte Bauteillisten

Bauteillisten können im Handumdrehen erzeugt werden – mit den herkömmlichen Planungsprozessen benötigen Sie hierfür normalerweise Stunden. Bauteillisten werden bei Entwurfsänderungen automatisch aktualisiert, sodass die Fehlerhäufigkeit sinkt und Zeit gespart wird. Erstellen Sie Bauteillisten bereits während der Planerstellung und füllen Sie die Bauteilliste automatisch. Die fertigen Bauteillisten können außerdem z. B. nach Microsoft Excel exportiert und dort weiter bearbeitet, gefiltert und ausgewertet werden.

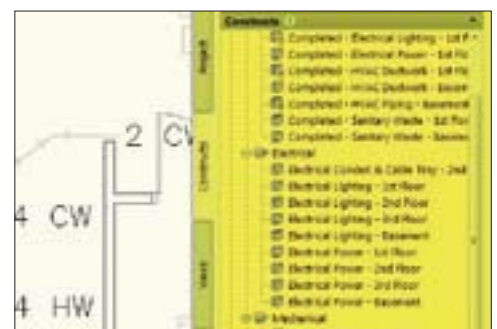
## Schnitte und Ansichten

Schnitte und Ansichten lassen sich mit AutoCAD MEP innerhalb weniger Sekunden erstellen. Bei Änderungen im Grundriss werden die betroffenen Schnitte und Ansichten automatisch in Echtzeit aktualisiert. Dies gewährleistet eine hohe Präzision und spart erhebliche Zeit, da manuelle Anpassungen kaum noch erforderlich sind. Nutzen Sie diese Vorteile und erhöhen Sie mit den entsprechenden Schnitten und Ansichten die Detailtiefe in Ihrer Planung und vermeiden Sie somit eventuelle zeitraubende Rückfragen durch Dritte.



## Projekt-Navigator – Zeichnungsverwaltung

Leistungsstarke Funktionen unterstützen die Verwaltung von Projektzeichnungen, die Erstellung koordinierter Ansichten anhand von Entwürfen sowie die Verwaltung von Plansätzen. Die Funktion bietet automatisierte Werkzeuge, die die Verwaltung und Erstellung Ihrer Werkpläne erleichtern. Wenn Sie Ihre Projektdateien mit dieser Funktion verwalten, verbessern Sie die Konsistenz in allen Projektbereichen, und alle Mitarbeiter des Planungsteams arbeiten in einer zentralen Projektumgebung, von der aus sie Zugriff auf die aktuellsten Planversionen haben. Die Quelldateien sind verknüpft. So können Beteiligte auch dann gleichzeitig am selben Projekt arbeiten, wenn die Dateien an unterschiedlichen Speicherorten auf dem Computer oder im Netzwerk stehen.



Bei AEI arbeiten oft mehrere Personen an einem Dokument. Unserem Ingenieurbüro war es deshalb immer besonders wichtig, dass alle Beteiligten gut abgestimmt zusammenarbeiten. Mit AutoCAD MEP gelingt uns das schneller. Wenn ich jetzt eine Lüftungsanlage, ein Rohr oder eine Lampe zeichne, erhalte ich Echtzeit-Feedback und weiß sofort, ob alles so zusammenpasst.

— Blythe Marlow  
Maschinenbauingenieur  
Affiliated Engineers, Inc.



Weiteres Informationsmaterial zu den Autodesk-Produkten und die Adresse eines Fachhändlers in Ihrer Nähe bekommen Sie über die Autodesk-Infoline unter:  
0049 / (0)180 - 5 22 59 59\*

\* 14 Cent/Min. aus dem dt. Festnetz,  
42 Cent/Min. aus dt. Mobilfunknetzen.  
Bei internationalen Gesprächen fallen die üblichen Auslandsgebühren an.

Oder besuchen Sie uns im  
Internet unter  
[www.autodesk.de](http://www.autodesk.de)

[www.bsa.org](http://www.bsa.org)



Zeigen Sie Software-  
Piraterie unter  
0049 / (0)180 - 5 22 59 59\* an.

**Autodesk®**

#### Weitere Informationen

Wenden Sie sich mit Ihren Fragen an unsere Fachhändler, die Ihnen mit umfangreichem Produktwissen, umfassenden Branchenkenntnissen und weiteren, über die reine Softwarenutzung hinausgehenden Leistungen zur Seite stehen. AutoCAD MEP lizenzieren Sie bei Ihrem Autodesk Fachhändler.

Unter [www.autodesk.de/haendler](http://www.autodesk.de/haendler) finden Sie einen Fachhändler in Ihrer Nähe.

#### Aus- und Weiterbildungsprogramm

Ganz gleich, ob Sie sich für Schulungen unter der Leitung von Dozenten oder mit freier Zeiteinteilung, Online-Kurse oder Lehrmaterial interessieren – Autodesk hat für jeden Bedarf eine Lösung parat. Profitieren Sie vom Know-how der Experten in den Autodesk Authorized Training Centers (ATC®), nutzen Sie die online und im Buchhandel erhältlichen Lernprogramme für das Eigenstudium, und stellen Sie Ihre Fähigkeiten mit einer Autodesk-Zertifizierung unter Beweis. Weitere Informationen finden Sie unter [www.autodesk.de/atc](http://www.autodesk.de/atc).

#### Service- und Supportleistungen von Autodesk

Sichern Sie sich unmittelbare Geschäftsvorteile und profitieren Sie von effizienteren Arbeitsabläufen beim Einsatz Ihrer Lösung von Autodesk. Die attraktiven Begleitprodukte, Beratungs- und Supportleistungen von Autodesk und seinen Partnern gewährleisten eine maximale Investitionsrendite, höchste Produktivität und mehr Wettbewerbsvorteile für Kunden sämtlicher Branchen. Weitere Informationen erhalten Sie unter [www.autodesk.de/support](http://www.autodesk.de/support).

#### Autodesk Subscription (Servicevertrag)

Als Subscription-Kunde erhalten Sie nicht nur automatisch alle Software-Upgrades. Sie haben auch Anspruch auf exklusive Dienste und Supportleistungen. So ist sichergestellt, dass Sie Ihre Autodesk-Software stets optimal nutzen können. Weitere Informationen erhalten Sie unter [www.autodesk.de/subscription](http://www.autodesk.de/subscription).

\*Kostenlose Produkte unterliegen den Bedingungen des Lizenzvertrags für Endkunden, der beim Download dieser Software mit auf Ihren Rechner geladen wird.

Autodesk, ATC und AutoCAD sind entweder eingetragene Marken oder Marken von Autodesk, Inc. und/oder ihrer Tochtergesellschaften bzw. verbundener Unternehmen in den USA und/oder anderen Ländern. Alle anderen Marken, Produktnamen und Kennzeichen sind Eigentum der jeweiligen Inhaber. Autodesk behält sich vor, Produkt- und Service-Angebote sowie Spezifikationen und Preise jederzeit ohne vorherige Benachrichtigung zu ändern. Autodesk übernimmt keine Gewährleistung für die Richtigkeit der Angaben. © 2010 Autodesk, Inc. Alle Rechte vorbehalten. BR0B1-000000-MZ35